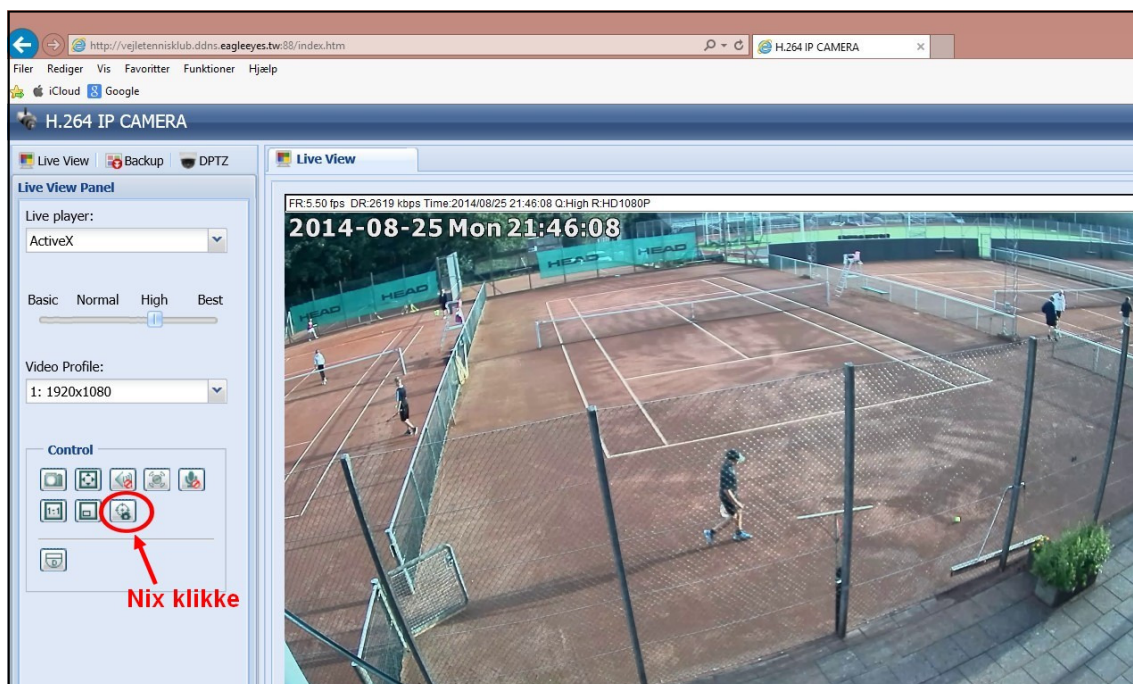


Videovervågning af tennisbanerne



Datatsynet sagt god for løsningen - blot skal vi skilte med, at området er overvåget, og medlemmerne skal informeres om det. Når man har været logget ind i 10 minutter, bliver man smidt af. Hvis du kører med en ældre computer eller bruger en mobiltelefon, der ikke kører på et lokalt, trådløst net (Wifi), vil videoen blive hakket eller fryse. Men da formålet er, at se om banerne står under vand, gør det jo ikke noget. **Hvis klubbens internet er nede, kan du ikke koble dig på kameraet!**

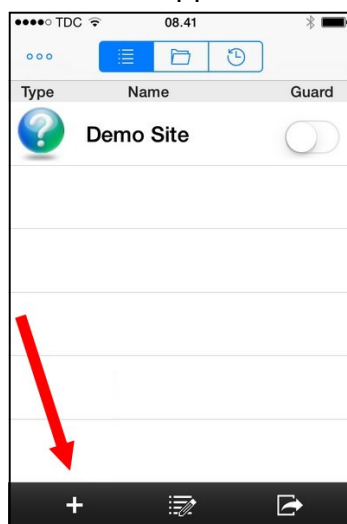
Man kan koble sig på videokameraet på disse to måder:

1. Med en Iphone, en Ipad, eller en Android smartphone, hvor man har installeret app-en EagleEyes
2. På en computer med Internet Explorer (ikke Google Chrome)

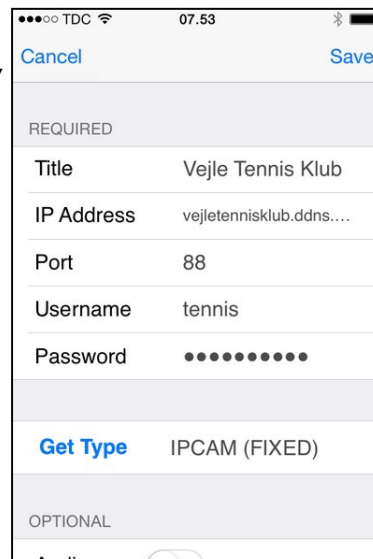
SmartPhones og Ipad

Med en Iphone henter du app-en EagleEyes i App Store og med Android henter du den f.eks. her: <https://play.google.com/store/apps/details?id=push.lite.avtech.com>

Når du går ind på app-en, skal du trykke på **plusset** fornedet og bagefter på **Manual**



Ved Title kan du skrive: **Vejle Tennis Klub**
Ved IP Address skriver du: **vejletennisklub.ddns.eagleeyes.tw**
Ved Port skriver du: **88**
Ved Username skriver du: **tennis**
Ved Password skriver du: **tennisbold**
Save og afslut...

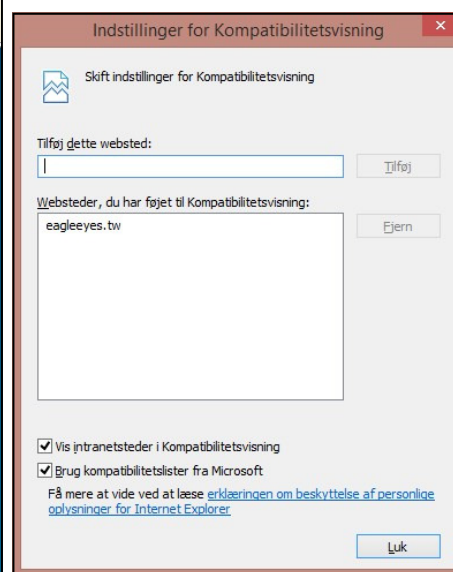
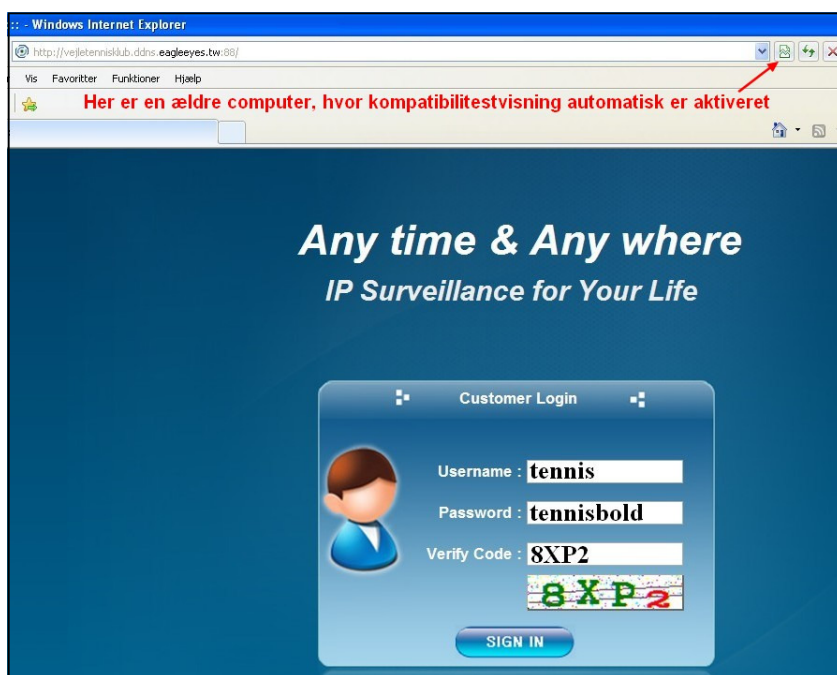


Ved login går du ind i EagleEyes og trykker på **Vejle Tennis Klub**. Rør ikke ved skydeknappen ud for navnet.

Computer med Internet Explorer

Gå ind på dette link:

<http://vejletennisklub.ddns.eagleeyes.tw:88> og du får dette skærmbillede:



Hvis du har en ældre computer, er kompatibilitetsvisning aktiveret - se billedet herover.

Hvis du har en nyere computer, skal du klikke på menupunktet:

Funktioner-Indstillinger for Kompatibilitetsvisning.

I feltet "Tilføj dette websted:" skriver du: **eagleeyes.tw** og klikker på **Tilføj** og **Luk**

Nu logger du ind med **tennis - tennisbold** og den Verify Code som angives, og **som skifter hele tiden**.

Herefter vil computeren bede om at installere nogle hjælpeprogrammer. Det kan være VLC media player og H264 Streaming Viewer. Det skal du lade den gøre - og du skal vente den tid, det tager. Det skal kun gøres første gang, du går ind på siden. Gem siden under Favoritter. **Lad venligst være med at klikke på den knap, der er vist med en rød cirkel på billedet øverst i denne vejledning!**